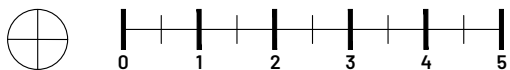


EDIFICIO RAMÓN Y CAJAL Y MARTÍN CORONAS

	m2 ÚTILES	m2 CONST.
SUPERFICIES SÓTANO		408,80
G1	14,40	
G2	16,20	
G3	13,80	
G4	15,40	
G5	13,10	
G6	13,10	
G7	12,30	
BOX1	23,40	
BOX2	34,80	

EDIFICIO DE VIVIENDAS

E: 1/200 EN HUESCA



La presente información, documentación gráfica y escrita, incluida memoria de calidades, es orientativa, obtenida a partir de un anteproyecto, y sufrirá modificaciones derivadas del proyecto de ejecución, las exigencias técnicas de la dirección facultativa y de los requerimientos de la administración competente. El mobiliario que figura en los planos y simulaciones, incluido el de la cocina, es orientativo.

V:10/01/2022

EDIFICIO RAMÓN Y CAJAL Y MARTÍN CORONAS

	m2 ÚTILES	m2 CONST.
SUPERFICIES SÓTANO		408,80
TRASTERO 1	4,10	
TRASTERO 2	3,90	
TRASTERO 3	6,30	
TRASTERO 4	4,70	
TRASTERO 5	2,70	
TRASTERO 6	2,60	
TRASTERO 7	3,40	
TRASTERO 8	3,30	
TRASTERO 9	4,20	
TRASTERO 10	4,20	
TRASTERO 11	3,70	
TRASTERO 12	4,20	



PLANTA
SÓTANO

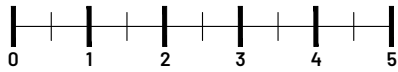
PROMUEVE
HOMES
Evoque
CONSTRUYE
CONSTRUCCIONES Y OBRAS
VICTORINO VICENTE

EDIFICIO RAMÓN Y CAJAL

	m2 ÚTILES	m2 CONST.
SUPERFICIES B-A	59,70	83,10
DISTRIBUIDOR	5,20	
SALÓN COCINA	25,60	
HABITACIÓN 1	13,00	
HABITACION 2	8,60	
BAÑO 1	3,40	
BAÑO 2	3,90	
TERRAZA 1	6,90	
TERRAZA 2	17,60	

EDIFICIO DE VIVIENDAS

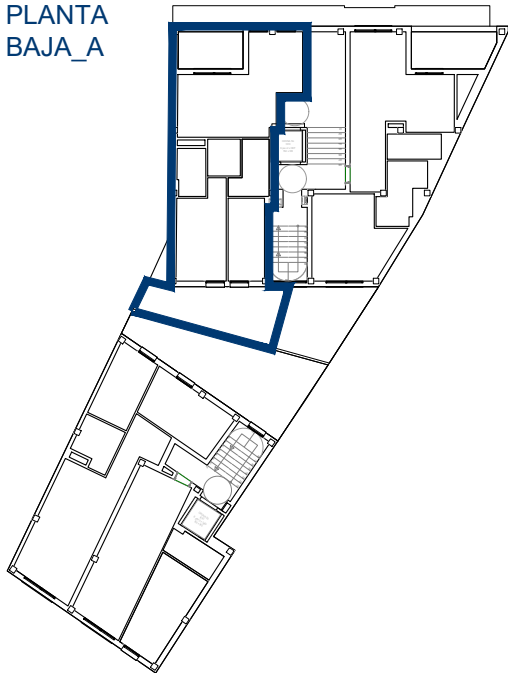
E: 1/100 EN HUESCA



La presente información, documentación gráfica y escrita, incluida memoria de calidades, es orientativa, obtenida a partir de un anteproyecto, y sufrirá modificaciones derivadas del proyecto de ejecución, las exigencias técnicas de la dirección facultativa y de los requerimientos de la administración competente. El mobiliario que figura en los planos y simulaciones, incluido el de la cocina, es orientativo.

V:10/01/2022

PLANTA BAJA_A



PROMUEVE
HOMES

Evogue

CONSTRUYE

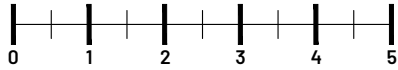


EDIFICIO RAMÓN Y CAJAL

	m2 ÚTILES	m2 CONST.
SUPERFICIES B-B	58,60	88,26
SALÓN COCINA	29,70	
HABITACIÓN	18,30	
BAÑO	6,80	
DESPENSA	3,80	
TERRAZA 1	8,70	
TERRAZA 2	15,10	

EDIFICIO DE VIVIENDAS

E: 1/100 EN HUESCA



La presente información, documentación gráfica y escrita, incluida memoria de calidades, es orientativa, obtenida a partir de un anteproyecto, y sufrirá modificaciones derivadas del proyecto de ejecución, las exigencias técnicas de la dirección facultativa y de los requerimientos de la administración competente. El mobiliario que figura en los planos y simulaciones, incluido el de la cocina, es orientativo.

V:10/01/2022

PLANTA BAJA_B



PROMUEVE
HOMES

Evoque

CONSTRUYE

CONSTRUCCIONES Y OBRAS
VICTORINO VICENTE

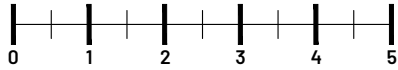
EDIFICIO RAMÓN Y CAJAL

	m2 ÚTILES	m2 CONST.
SUPERFICIES T-A	57,00	75,00
DISTRIBUIDOR	5,20	
SALÓN COCINA	22,90	
HABITACIÓN 1	13,00	
HABITACION 2	8,60	
BAÑO 1	3,40	
BAÑO 2	3,90	
TERRAZA	9,20	

EDIFICIO DE VIVIENDAS

E: 1/100

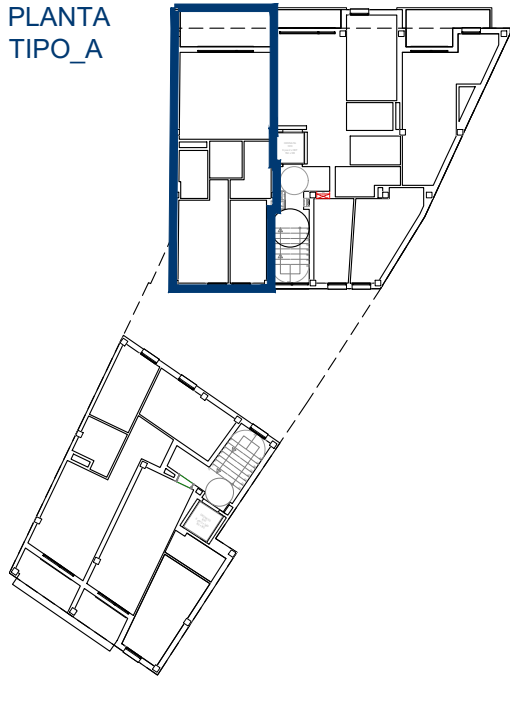
EN HUESCA



La presente información, documentación gráfica y escrita, incluida memoria de calidades, es orientativa, obtenida a partir de un anteproyecto, y sufrirá modificaciones derivadas del proyecto de ejecución, las exigencias técnicas de la dirección facultativa y de los requerimientos de la administración competente. El mobiliario que figura en los planos y simulaciones, incluido el de la cocina, es orientativo.

V:10/01/2022

PLANTA TIPO_A



PROMUEVE
HOMES

Evogue

CONSTRUYE

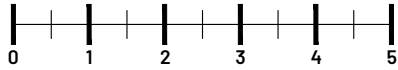
**CONSTRUCCIONES Y OBRAS
VICTORINO VICENTE**

EDIFICIO RAMÓN Y CAJAL

	m2 ÚTILES	m2 CONST.
SUPERFICIES T-B	55,30	73,80
DISTRIBUIDOR	4,80	
SALÓN COCINA	24,00	
HABITACIÓN 1	13,40	
HABITACION 2	9,00	
BAÑO	4,10	
TERRAZA	6,80	

EDIFICIO DE VIVIENDAS

E: 1/100 EN HUESCA



La presente información, documentación gráfica y escrita, incluida memoria de calidades, es orientativa, obtenida a partir de un anteproyecto, y sufrirá modificaciones derivadas del proyecto de ejecución, las exigencias técnicas de la dirección facultativa y de los requerimientos de la administración competente. El mobiliario que figura en los planos y simulaciones, incluido el de la cocina, es orientativo.

V:10/01/2022

PLANTA TIPO_B



PROMUEVE
HOMES

Evogue

CONSTRUYE

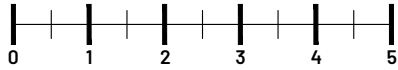
VICTORINO VICENTE
CONSTRUCCIONES Y OBRAS

EDIFICIO RAMÓN Y CAJAL

	m2 ÚTILES	m2 CONST.
SUPERFICIES T-C	37,40	44,90
SALÓN COCINA	21,30	
HABITACIÓN	12,40	
BAÑO	3,70	
TERRAZA	3,40	

EDIFICIO DE VIVIENDAS

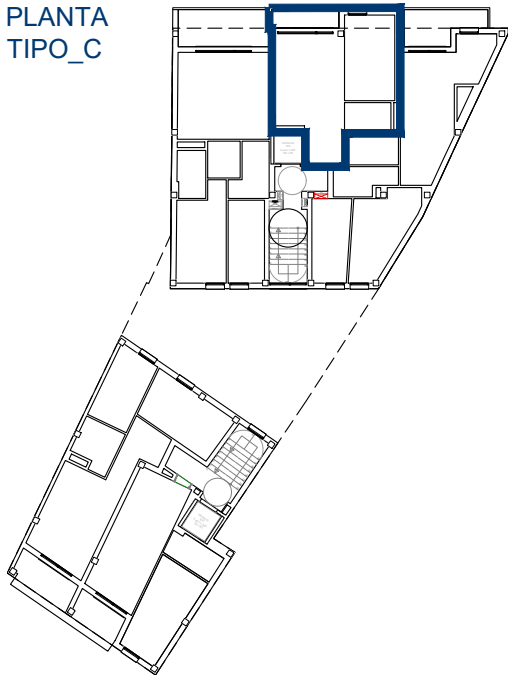
E: 1/100 EN HUESCA



La presente información, documentación gráfica y escrita, incluida memoria de calidades, es orientativa, obtenida a partir de un anteproyecto, y sufrirá modificaciones derivadas del proyecto de ejecución, las exigencias técnicas de la dirección facultativa y de los requerimientos de la administración competente. El mobiliario que figura en los planos y simulaciones, incluido el de la cocina, es orientativo.

V:10/01/2022

PLANTA TIPO_C



PROMUEVE
HOMES

Evogue

CONSTRUYE



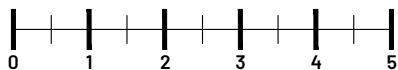
EDIFICIO RAMÓN Y CAJAL

	m2 ÚTILES	m2 CONST.
SUPERFICIES T-A OP 3	74,80	100,60
DISTRIBUIDOR	5,20	
SALÓN COMEDOR	19,40	
COCINA	11,00	
HABITACIÓN 1	13,00	
HABITACIÓN 2	8,60	
HABITACIÓN 3	10,30	
BAÑO 1	3,40	
BAÑO 2	3,90	
TERRAZA	17,00	

EDIFICIO DE VIVIENDAS

E: 1/100

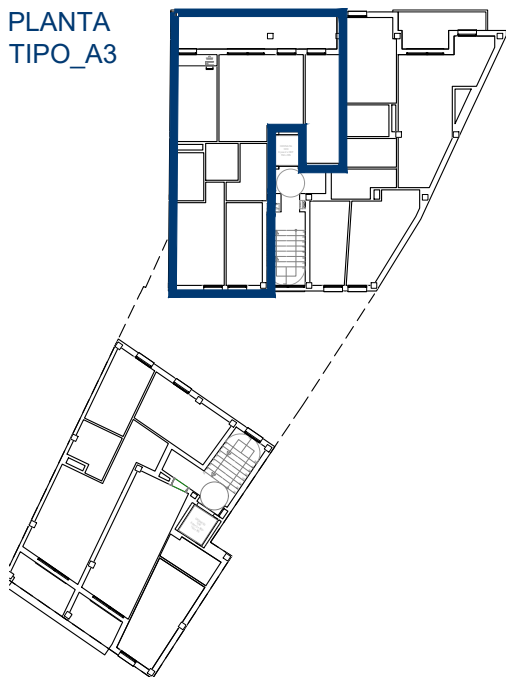
EN HUESCA



La presente información, documentación gráfica y escrita, incluida memoria de calidades, es orientativa, obtenida a partir de un anteproyecto, y sufrirá modificaciones derivadas del proyecto de ejecución, las exigencias técnicas de la dirección facultativa y de los requerimientos de la administración competente. El mobiliario que figura en los planos y simulaciones, incluido el de la cocina, es orientativo.

V:10/01/2022

PLANTA
TIPO_A3



PROMUEVE
HOMES

Evogue

CONSTRUYE

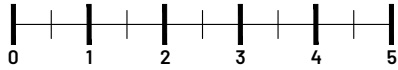
VICTORINO VICENTE
CONSTRUCCIONES Y OBRAS

EDIFICIO RAMÓN Y CAJAL

	m2 ÚTILES	m2 CONST.
SUPERFICIES T-B OP 3	71,30	92,60
DISTRIBUIDOR	4,80	
SALÓN COCINA	24,00	
HABITACIÓN 1	13,40	
HABITACIÓN 2	9,00	
HABITACIÓN 3	12,10	
BAÑO 1	4,10	
BAÑO 2	3,90	
TERRAZA	7,00	

EDIFICIO DE VIVIENDAS

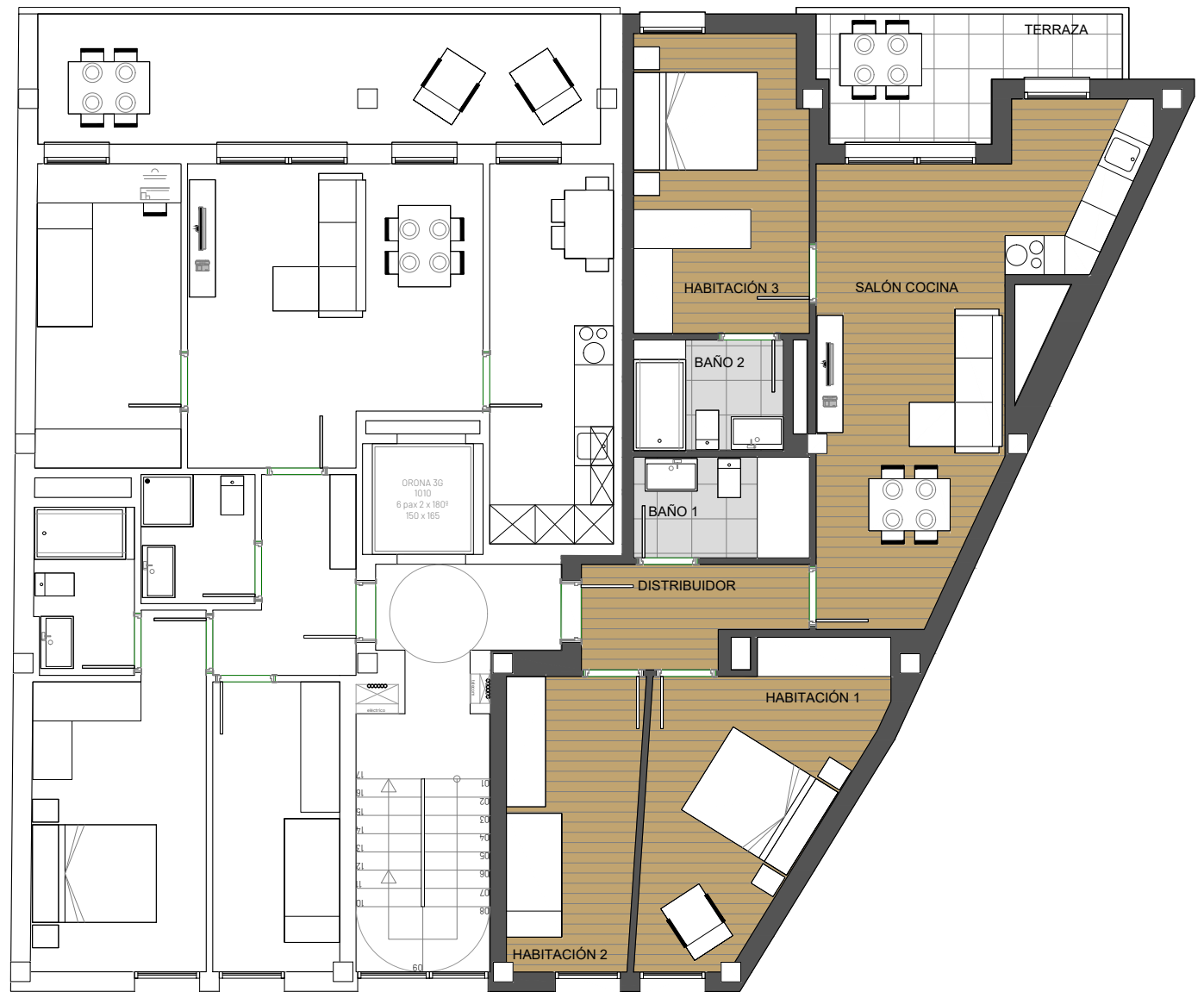
E: 1/100 EN HUESCA



La presente información, documentación gráfica y escrita, incluida memoria de calidades, es orientativa, obtenida a partir de un anteproyecto, y sufrirá modificaciones derivadas del proyecto de ejecución, las exigencias técnicas de la dirección facultativa y de los requerimientos de la administración competente. El mobiliario que figura en los planos y simulaciones, incluido el de la cocina, es orientativo.

V:10/01/2022

PLANTA TIPO_B3



PROMUEVE
HOMES

Evoque

CONSTRUYE

VICTORINO VICENTE
CONSTRUCCIONES Y OBRAS

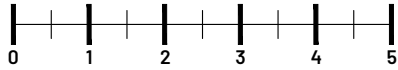
EDIFICIO RAMÓN Y CAJAL

	m2 ÚTILES	m2 CONST.
SUPERFICIES AT-A	36,90	68,20
SALÓN COCINA	22,20	
HABITACIÓN	10,90	
BAÑO	3,80	
TERRAZA 1	29,00	
TERRAZA 2	14,40	

EDIFICIO DE VIVIENDAS

E: 1/100

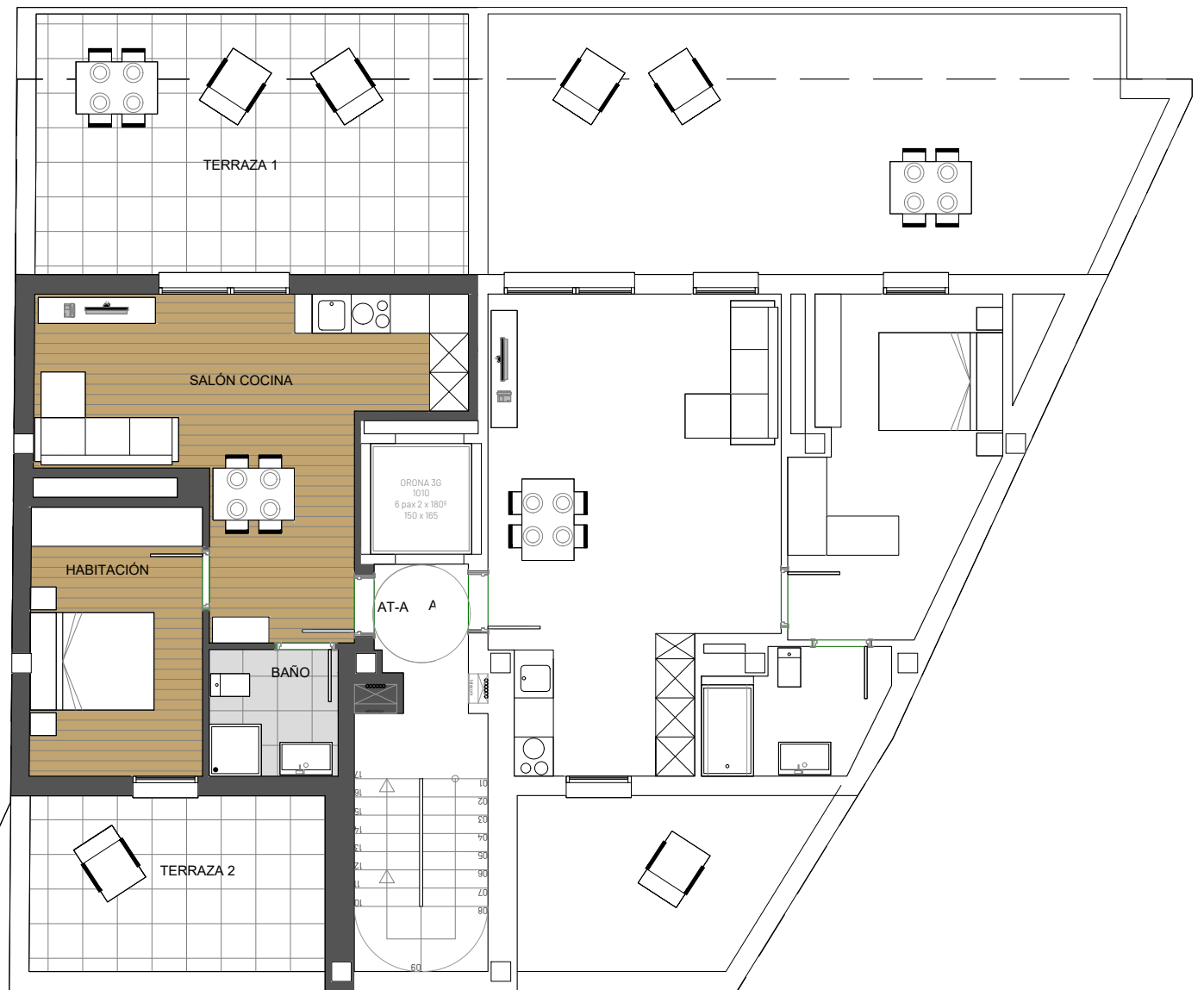
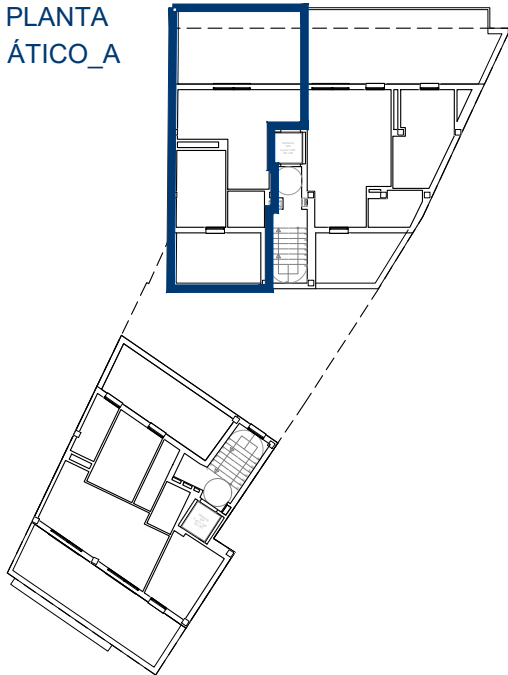
EN HUESCA



La presente información, documentación gráfica y escrita, incluida memoria de calidades, es orientativa, obtenida a partir de un anteproyecto, y sufrirá modificaciones derivadas del proyecto de ejecución, las exigencias técnicas de la dirección facultativa y de los requerimientos de la administración competente. El mobiliario que figura en los planos y simulaciones, incluido el de la cocina, es orientativo.

V:10/01/2022

PLANTA ÁTICO_A



PROMUEVE
HOMES

Evoque

CONSTRUYE

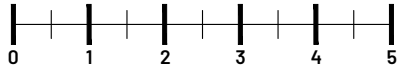


EDIFICIO RAMÓN Y CAJAL

	m ² ÚTILES	m ² CONST.
SUPERFICIES AT-B	48,80	89,90
SALÓN COCINA	29,60	
HABITACIÓN 1	14,40	
BAÑO	4,80	
TERRAZA 1	42,00	
TERRAZA 2	12,80	

EDIFICIO DE VIVIENDAS

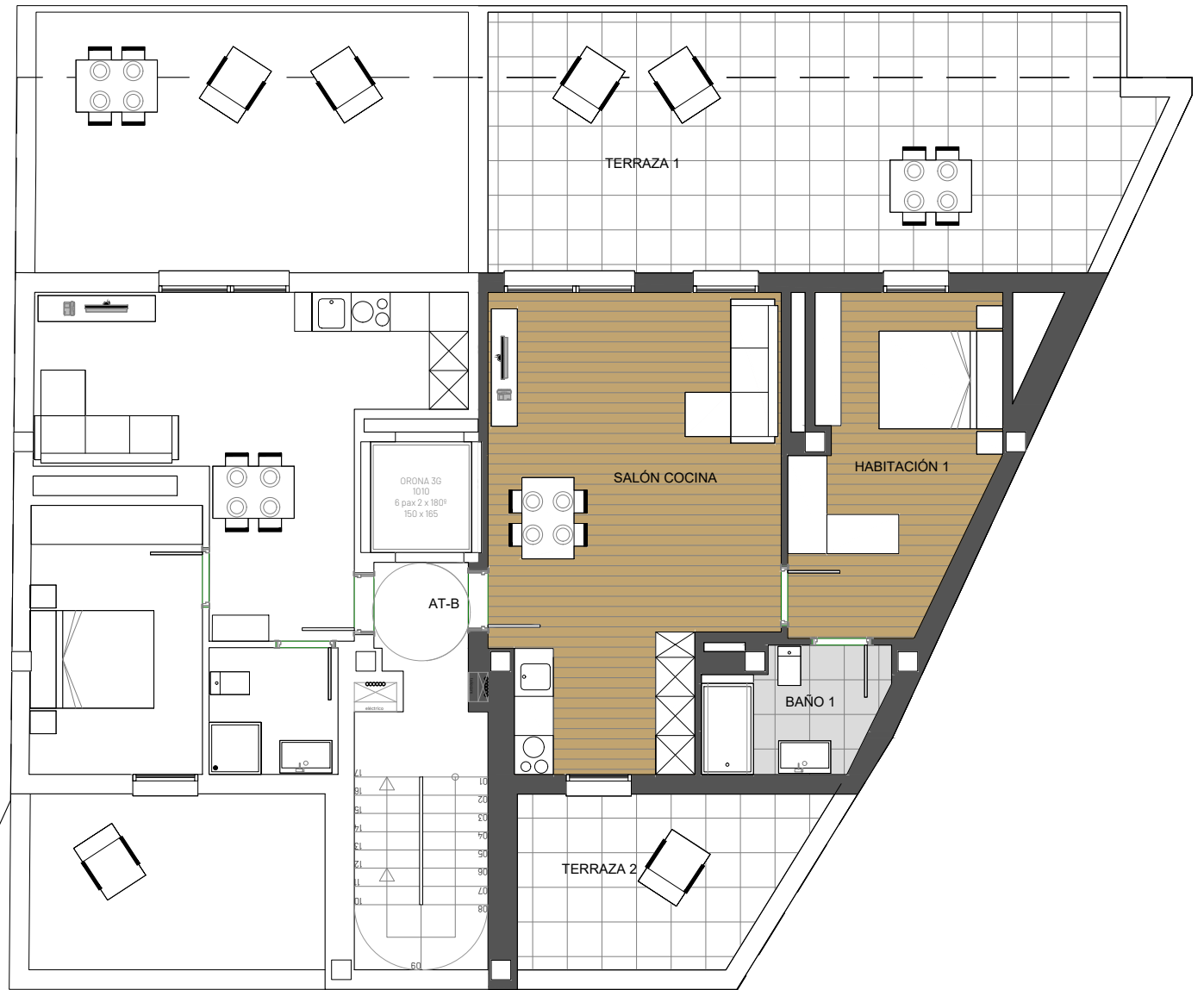
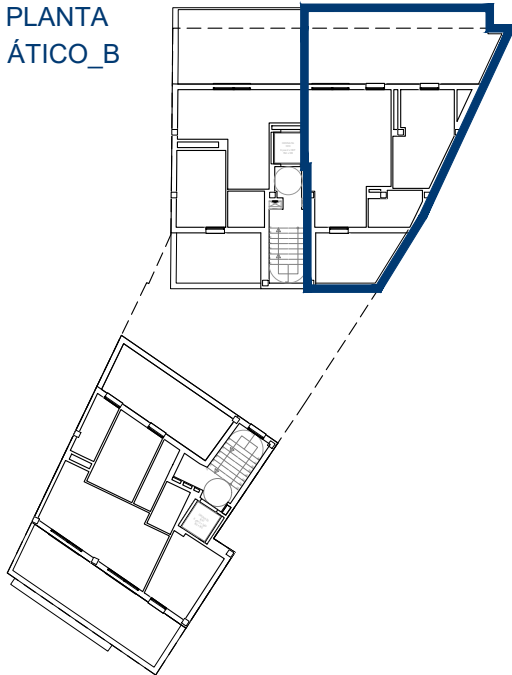
E: 1/100 EN HUESCA



La presente información, documentación gráfica y escrita, incluida memoria de calidades, es orientativa, obtenida a partir de un anteproyecto, y sufrirá modificaciones derivadas del proyecto de ejecución, las exigencias técnicas de la dirección facultativa y de los requerimientos de la administración competente. El mobiliario que figura en los planos y simulaciones, incluido el de la cocina, es orientativo.

V:10/01/2022

PLANTA ÁTICO_B



PROMUEVE
HOMES

Evogue

CONSTRUYE

