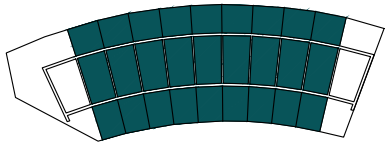


TIPOLOGIA 1



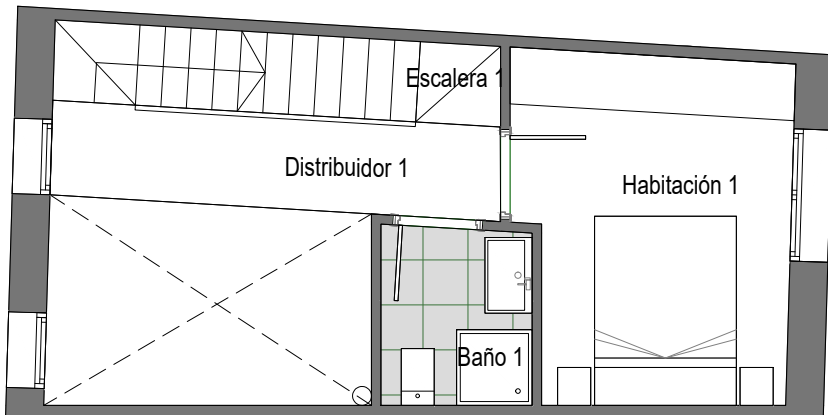
Planta Baja



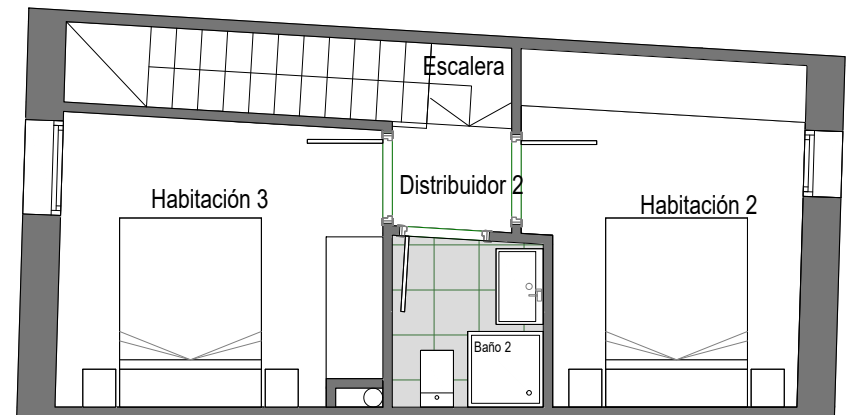
SUPERFICIES

	UTILES		CONSTRUIDAS	
PLANTA BAJA	24.00	mi ²	29.42	mi ²
SALÓN COCINA	22.36	mi ²		
ARMARIO	1.64	mi ²		
PLANTA PRIMERA	21.83	mi ²	28.02	mi ²
DISTRIBUIDOR 1	4.61	mi ²		
HABITACIÓN 1	10.20	mi ²		
BAÑO 1	3.00	mi ²		
ESCALERA	4.02	mi ²		
	0.00			
PLANTA SEGUNDA	28.68	mi ²	35.32	mi ²
DISTRIBUIDOR 2	1.39	mi ²		
HABITACIÓN 2	10.23	mi ²		
HABITACIÓN 3	10.21	mi ²		
BAÑO 2	2.83	mi ²		
ESCALERA	4.02	mi ²		
PORCHE GARAJE	19.01	mi ²		
TOTAL INTERIOR	91.25	mi²	111.77	mi²c

Planta Primera



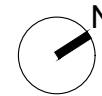
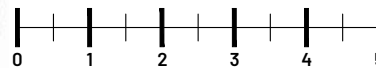
Planta Segunda



Promueve

Diseña

Vende

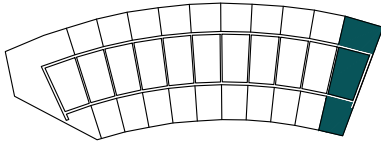


11 ADOSADOS EN BIESCAS

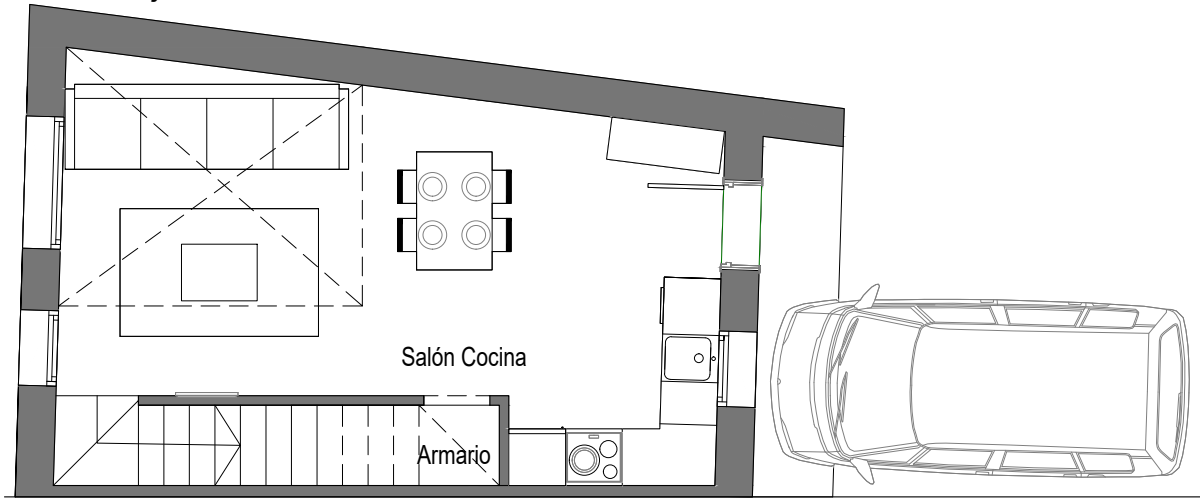
La presente información, documentación gráfica y escrita, incluida memoria de calidades, es orientativa, obtenida a partir de un anteproyecto, y sufrirá modificaciones derivadas del proyecto de ejecución, las exigencias técnicas de la dirección facultativa y de los requerimientos de la administración competente. El mobiliario que figura en los planos y simulaciones, incluido el de la cocina, es orientativo.

V:12/04/2021

TIPOLOGIA 2



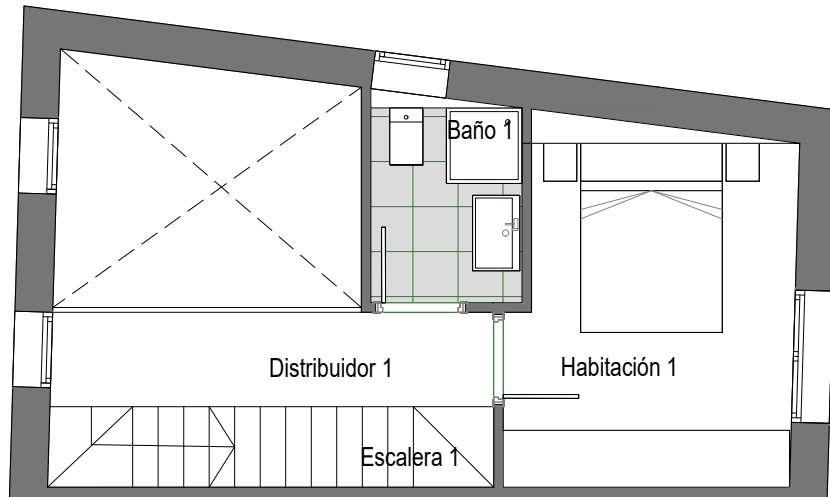
Planta Baja



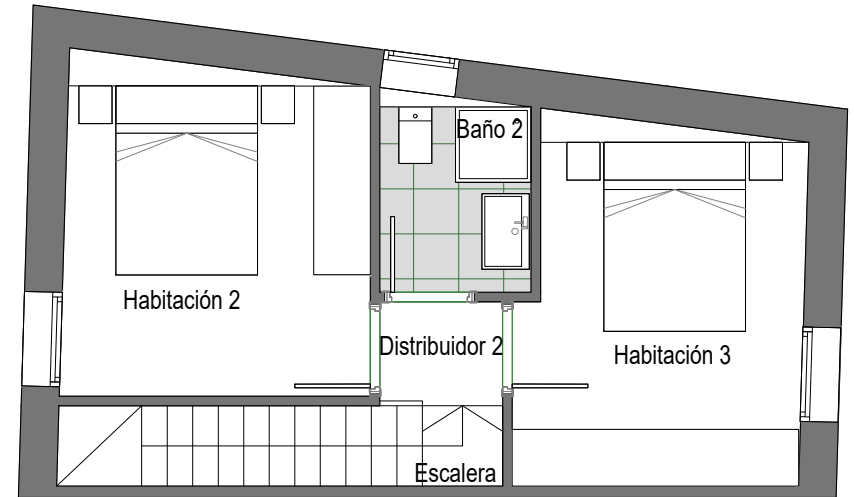
SUPERFICIES

	UTILES		CONSTRUIDAS	
PLANTA BAJA	26.25	mf ²	34,12	mf ²
SALÓN COCINA	24.61	mf ²		
ARMARIO	1.64	mf ²		
PLANTA PRIMERA	23.17	mf ²	32,12	mf ²
DISTRIBUIDOR 1	4.67	mf ²		
HABITACIÓN 1	11.04	mf ²		
BAÑO 1	3.46	mf ²		
ESCALERA	4.00	mf ²		
PLANTA SEGUNDA	30.94	mf ²	40,29	mf ²
DISTRIBUIDOR 2	1.43	mf ²		
HABITACIÓN 2	11.07	mf ²		
HABITACIÓN 3	11.14	mf ²		
BAÑO 2	3.30	mf ²		
ESCALERA	4.00	mf ²		
PORCHE GARAJE	19.01	mf ²		
TOTAL INTERIOR	97.10	mf²	125.54	mf²c

Planta Primera



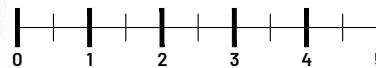
Planta Segunda



Promueve

Diseña

Vende

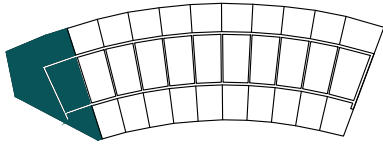


11 ADOSADOS EN BIESCAS

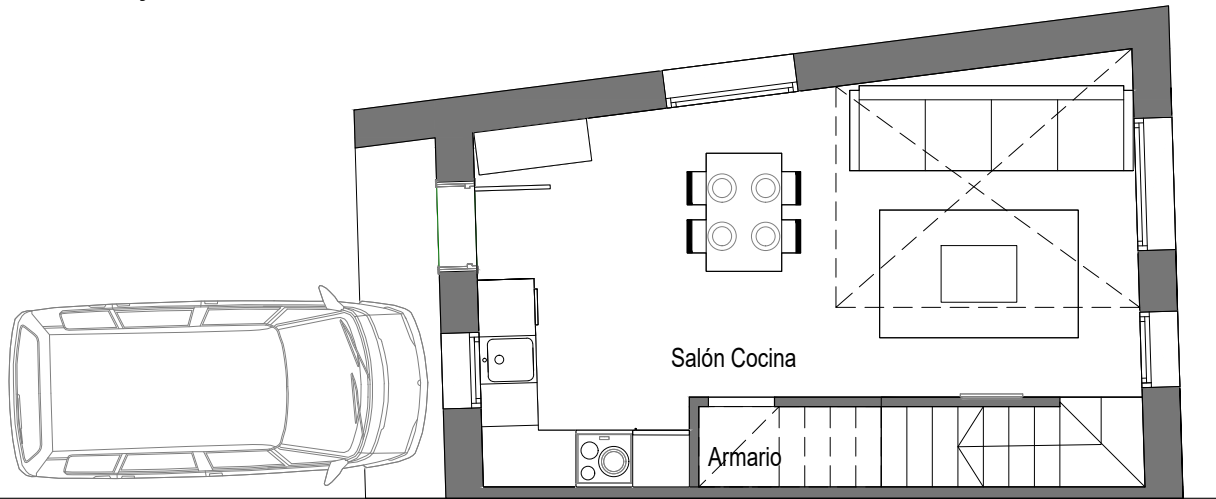
La presente información, documentación gráfica y escrita, incluida memoria de calidades, es orientativa, obtenida a partir de un anteproyecto, y sufrirá modificaciones derivadas del proyecto de ejecución, las exigencias técnicas de la dirección facultativa y de los requerimientos de la administración competente. El mobiliario que figura en los planos y simulaciones, incluido el de la cocina, es orientativo.

V:12/04/2021

TIPOLOGIA 3



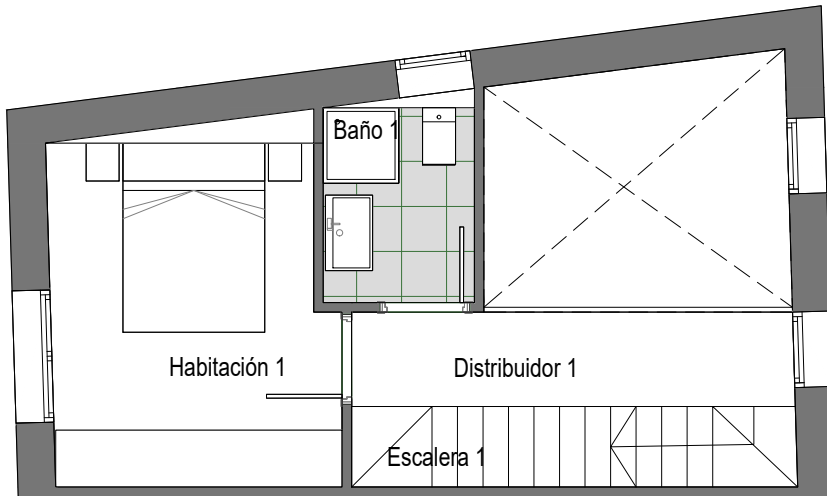
Planta Baja



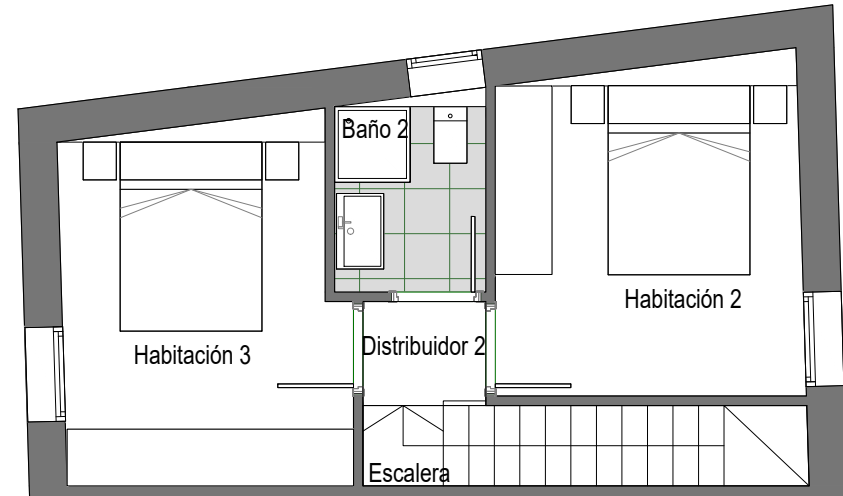
SUPERFICIES

	UTILES		CONSTRUIDAS	
PLANTA BAJA	26.25	mf ²	34.12	mf ²
SALÓN COCINA	24.61	mf ²		
ARMARIO	1.64	mf ²		
PLANTA PRIMERA	23.17	mf ²	32.12	mf ²
DISTRIBUIDOR 1	4.67	mf ²		
HABITACIÓN 1	11.04	mf ²		
BAÑO 1	3.46	mf ²		
ESCALERA	4.00	mf ²		
PLANTA SEGUNDA	30.94	mf ²	40.29	mf ²
DISTRIBUIDOR 2	1.43	mf ²		
HABITACIÓN 2	11.07	mf ²		
HABITACIÓN 3	11.14	mf ²		
BAÑO 2	3.30	mf ²		
ESCALERA	4.00	mf ²		
PORCHE GARAJE	19.01	mf ²		
TOTAL INTERIOR	97.10	mf²	125.54	mf²c

Planta Primera



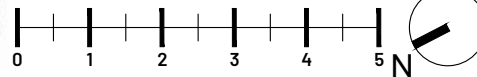
Planta Segunda



Promueve

Diseña

Vende

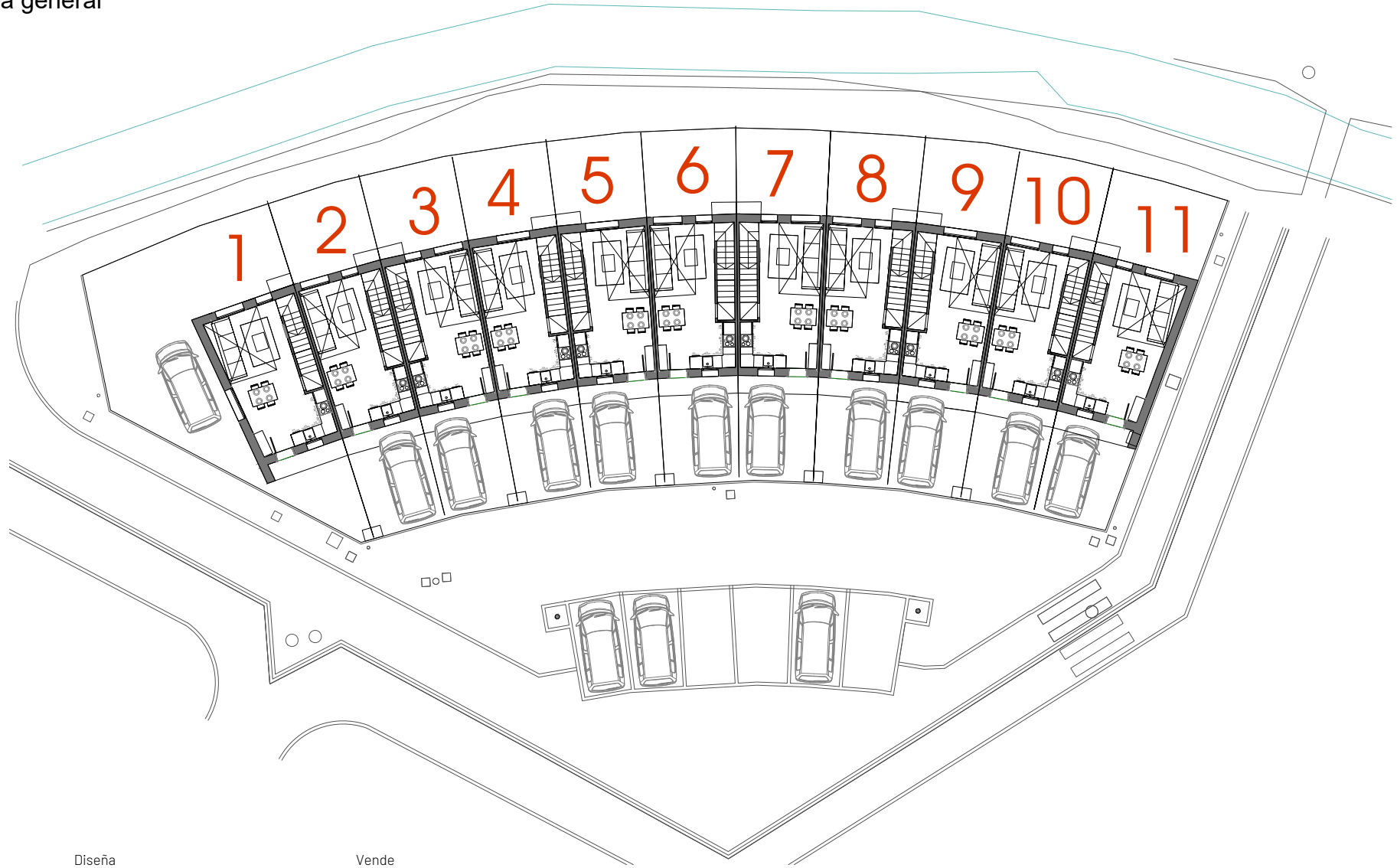


11 ADOSADOS EN BIESCAS

La presente información, documentación gráfica y escrita, incluida memoria de calidades, es orientativa, obtenida a partir de un anteproyecto, y sufrirá modificaciones derivadas del proyecto de ejecución, las exigencias técnicas de la dirección facultativa y de los requerimientos de la administración competente. El mobiliario que figura en los planos y simulaciones, incluido el de la cocina, es orientativo.

V:12/04/2021

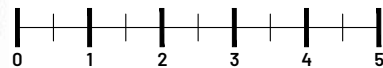
Planta Baja general



Promueve

Diseña

Vende



11 ADOSADOS EN BIESCAS

La presente información, documentación gráfica y escrita, incluida memoria de calidades, es orientativa, obtenida a partir de un anteproyecto, y sufrirá modificaciones derivadas del proyecto de ejecución, las exigencias técnicas de la dirección facultativa y de los requerimientos de la administración competente. El mobiliario que figura en los planos y simulaciones, incluido el de la cocina, es orientativo.

V:12/04/2021

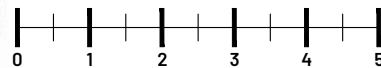
Alzado y tipologías



Promueve

Diseña

Vende



11 ADOSADOS EN BIESCAS

La presente información, documentación gráfica y escrita, incluida memoria de calidades, es orientativa, obtenida a partir de un anteproyecto, y sufrirá modificaciones derivadas del proyecto de ejecución, las exigencias técnicas de la dirección facultativa y de los requerimientos de la administración competente. El mobiliario que figura en los planos y simulaciones, incluido el de la cocina, es orientativo.

V:12/04/2021