

SÓTANO

TRASTEROS

TRASTERO 1	6.05 m ²
TRASTERO 2	7.35 m ²
TRASTERO 3	5.60 m ²
TRASTERO 4	5.75 m ²
TRASTERO 5	6.55 m ²
TRASTERO 6	6.55 m ²
TRASTERO 7	6.60 m ²
TRASTERO 8	6.55 m ²

PLAZAS DE GARAJE

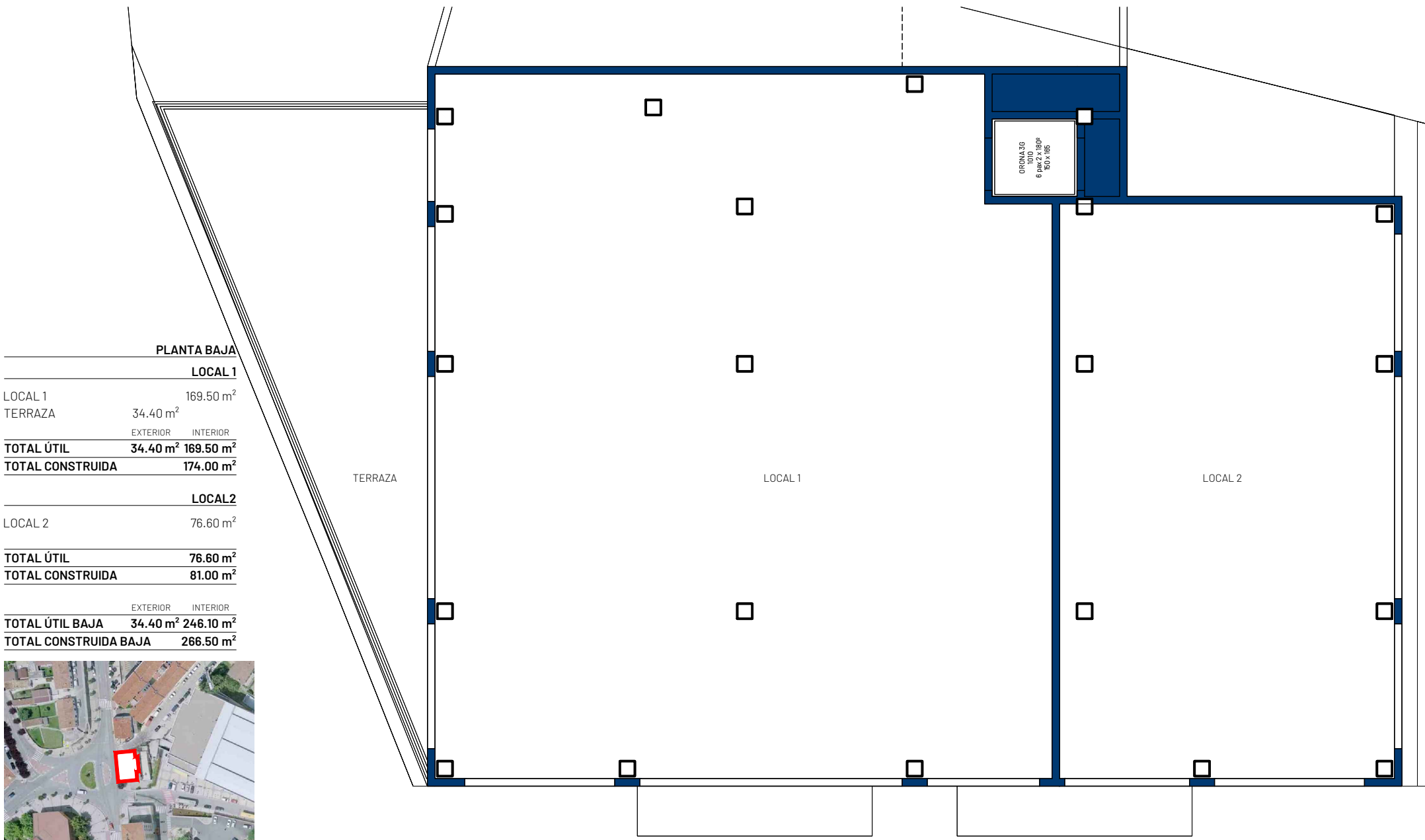
PLAZA 1	13.65 m ²
PLAZA 2	11.15 m ²
PLAZA 3	11.15 m ²
PLAZA 4	13.65 m ²
PLAZA 5	13.65 m ²
PLAZA 6	11.15 m ²
PLAZA 7	11.15 m ²
PLAZA 8	13.65 m ²
PLAZA INDEPENDIENTE	24.55 m ²

9 VIVIENDAS EN BLOQUE EN NOAIN



La presente información, documentación gráfica y escrita, incluida memoria de calidades, es orientativa, obtenida a partir de un anteproyecto, y sufrirá modificaciones derivadas del proyecto de ejecución, las exigencias técnicas de la dirección facultativa y de los requerimientos de la administración competente. El mobiliario que figura en los planos y simulaciones, incluido el de la cocina, es orientativo.

V: 17/09/2020

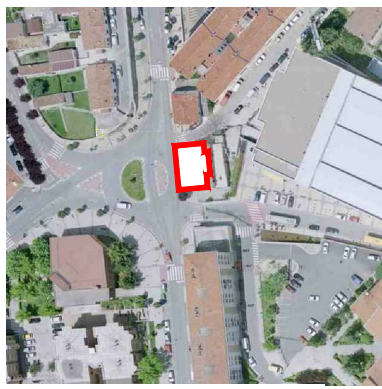


PLANTA BAJA

LOCAL 1	
LOCAL 1	169.50 m ²
TERRAZA	34.40 m ²
TOTAL ÚTIL	34.40 m² 169.50 m²
TOTAL CONSTRUIDA	174.00 m²

LOCAL 2	
LOCAL 2	76.60 m ²
TOTAL ÚTIL	76.60 m²
TOTAL CONSTRUIDA	81.00 m²

	EXTERIOR	INTERIOR
TOTAL ÚTIL BAJA	34.40 m²	246.10 m²
TOTAL CONSTRUIDA BAJA		266.50 m²



Boreal
NOAIN



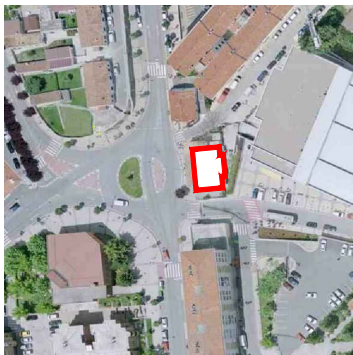
9 VIVIENDAS EN BLOQUE EN NOAIN

La presente información, documentación gráfica y escrita, incluida memoria de calidades, es orientativa, obtenida a partir de un anteproyecto, y sufrirá modificaciones derivadas del proyecto de ejecución, las exigencias técnicas de la dirección facultativa y de los requerimientos de la administración competente. El mobiliario que figura en los planos y simulaciones, incluido el de la cocina, es orientativo.
V: 17/09/2020

PLANTA 1ª

VIVIENDA B

SALÓN-COMEDOR	27.40 m ²
DISTRIBUIDOR	6.20 m ²
COCINA	9.40 m ²
DORMITORIO 1	13.60 m ²
DORMITORIO 2	10.10 m ²
DORMITORIO 3	11.80 m ²
BAÑO	4.20 m ²
ASEO	3.30 m ²
TERRAZA	14.40 m ² 7.20 m ²
	TERRAZAS VIVIENDA
TOTAL ÚTIL	14.40 m² 93.20 m²
TOTAL CONSTRUIDA	119.85 m²



Boreal
NOAIN



9 VIVIENDAS EN BLOQUE EN NOAIN

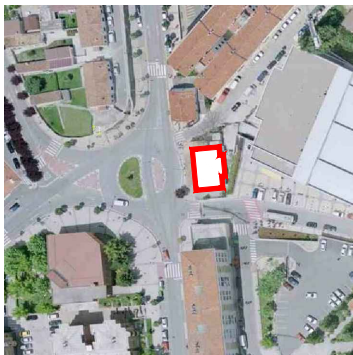


La presente información, documentación gráfica y escrita, incluida memoria de calidades, es orientativa, obtenida a partir de un anteproyecto, y sufrirá modificaciones derivadas del proyecto de ejecución, las exigencias técnicas de la dirección facultativa y de los requerimientos de la administración competente. El mobiliario que figura en los planos y simulaciones, incluido el de la cocina, es orientativo.
V: 17/09/2020

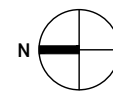
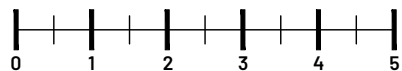
PLANTA 1ª

VIVIENDA A

SALÓN-COMEDOR	27.40 m ²
DISTRIBUIDOR	6.20 m ²
COCINA	9.40 m ²
DORMITORIO 1	13.60 m ²
DORMITORIO 2	10.10 m ²
DORMITORIO 3	11.80 m ²
BAÑO	4.20 m ²
ASEO	3.30 m ²
TERRAZA	14.40 m ² 7.20 m ²
TERRAZAS	VIVIENDA
TOTAL ÚTIL	14.40 m² 93.20 m²
TOTAL CONSTRUIDA	120.10 m²



Boreal
NOAIN



9 VIVIENDAS EN BLOQUE EN NOAIN

La presente información, documentación gráfica y escrita, incluida memoria de calidades, es orientativa, obtenida a partir de un anteproyecto, y sufrirá modificaciones derivadas del proyecto de ejecución, las exigencias técnicas de la dirección facultativa y de los requerimientos de la administración competente. El mobiliario que figura en los planos y simulaciones, incluido el de la cocina, es orientativo.

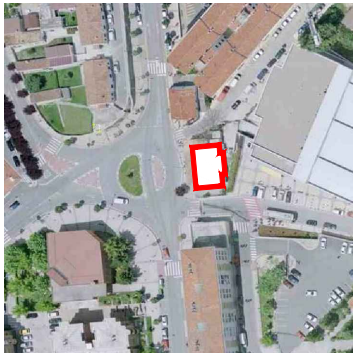
V:17/09/2020

PLANTA 2ª

VIVIENDA B

SALÓN-COMEDOR	27.40 m ²
DISTRIBUIDOR	6.20 m ²
COCINA	9.40 m ²
DORMITORIO 1	13.60 m ²
DORMITORIO 2	10.10 m ²
DORMITORIO 3	11.80 m ²
BAÑO	4.20 m ²
ASEO	3.30 m ²
TERRAZA 1	14.40 m ²
TERRAZA 2	8.50 m ²

	TERRAZAS	VIVIENDA
TOTAL ÚTIL	22.90 m²	93.20 m²
TOTAL CONSTRUIDA	119.85 m²	



Boreal
NOAIN



9 VIVIENDAS EN BLOQUE EN NOAIN



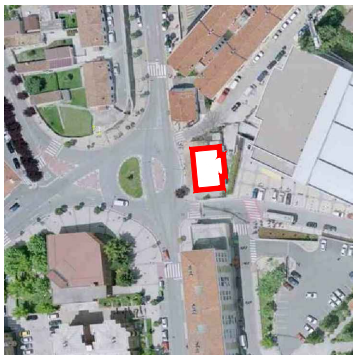
La presente información, documentación gráfica y escrita, incluida memoria de calidades, es orientativa, obtenida a partir de un anteproyecto, y sufrirá modificaciones derivadas del proyecto de ejecución, las exigencias técnicas de la dirección facultativa y de los requerimientos de la administración competente. El mobiliario que figura en los planos y simulaciones, incluido el de la cocina, es orientativo.

V:17/09/2020

PLANTA 2ª

VIVIENDA A

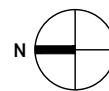
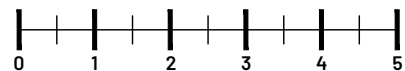
SALÓN-COMEDOR	27.40 m ²
DISTRIBUIDOR	6.20 m ²
COCINA	9.40 m ²
DORMITORIO 1	13.60 m ²
DORMITORIO 2	10.10 m ²
DORMITORIO 3	11.80 m ²
BAÑO	4.20 m ²
ASEO	3.30 m ²
TERRAZA	14.40 m ² 7.20 m ²
	TERRAZAS VIVIENDA
TOTAL ÚTIL	14.40 m² 93.20 m²
TOTAL CONSTRUIDA	120.10 m²



Boreal
NOAIN



9 VIVIENDAS EN BLOQUE EN NOAIN



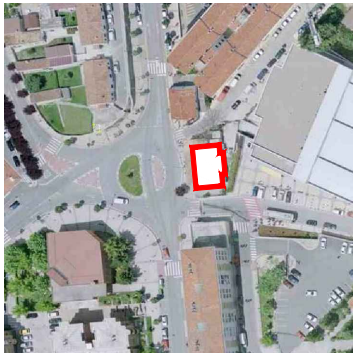
La presente información, documentación gráfica y escrita, incluida memoria de calidades, es orientativa, obtenida a partir de un anteproyecto, y sufrirá modificaciones derivadas del proyecto de ejecución, las exigencias técnicas de la dirección facultativa y de los requerimientos de la administración competente. El mobiliario que figura en los planos y simulaciones, incluido el de la cocina, es orientativo.

V: 17/09/2020

PLANTA 3ª

VIVIENDA B

SALÓN-COMEDOR	27.40 m ²
DISTRIBUIDOR	6.20 m ²
COCINA	9.40 m ²
DORMITORIO 1	13.60 m ²
DORMITORIO 2	10.10 m ²
DORMITORIO 3	11.80 m ²
BAÑO	4.20 m ²
ASEO	3.30 m ²
TERRAZA	14.40 m ² 7.20 m ²
	TERRAZAS VIVIENDA
TOTAL ÚTIL	14.40 m² 93.20 m²
TOTAL CONSTRUIDA	119.85 m²



Boreal
NOAIN



9 VIVIENDAS EN BLOQUE EN NOAIN



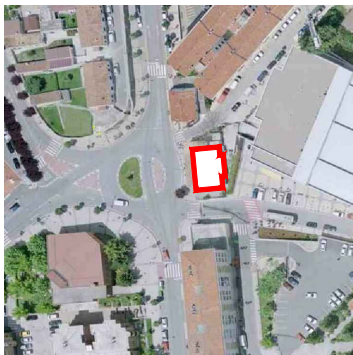
La presente información, documentación gráfica y escrita, incluida memoria de calidades, es orientativa, obtenida a partir de un anteproyecto, y sufrirá modificaciones derivadas del proyecto de ejecución, las exigencias técnicas de la dirección facultativa y de los requerimientos de la administración competente. El mobiliario que figura en los planos y simulaciones, incluido el de la cocina, es orientativo.

V:17/09/2020

PLANTA 3ª

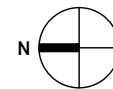
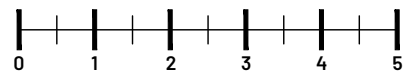
VIVIENDA A

SALÓN-COMEDOR	27.40 m ²
DISTRIBUIDOR	6.20 m ²
COCINA	9.40 m ²
DORMITORIO 1	13.60 m ²
DORMITORIO 2	10.10 m ²
DORMITORIO 3	11.80 m ²
BAÑO	4.20 m ²
ASEO	3.30 m ²
TERRAZA	14.40 m ² 7.20 m ²
TERRAZAS	VIVIENDA
TOTAL ÚTIL	14.40 m² 93.20 m²
TOTAL CONSTRUIDA	120.10 m²



Boreal
NOAIN

PISOS
navarra
INMOBILIARIA



9 VIVIENDAS EN BLOQUE EN NOAIN

La presente información, documentación gráfica y escrita, incluida memoria de calidades, es orientativa, obtenida a partir de un anteproyecto, y sufrirá modificaciones derivadas del proyecto de ejecución, las exigencias técnicas de la dirección facultativa y de los requerimientos de la administración competente. El mobiliario que figura en los planos y simulaciones, incluido el de la cocina, es orientativo.

V:17/09/2020

PLANTA 4ª Y ENTRECUBIERTA

VIVIENDA C

PLANTA 4ª

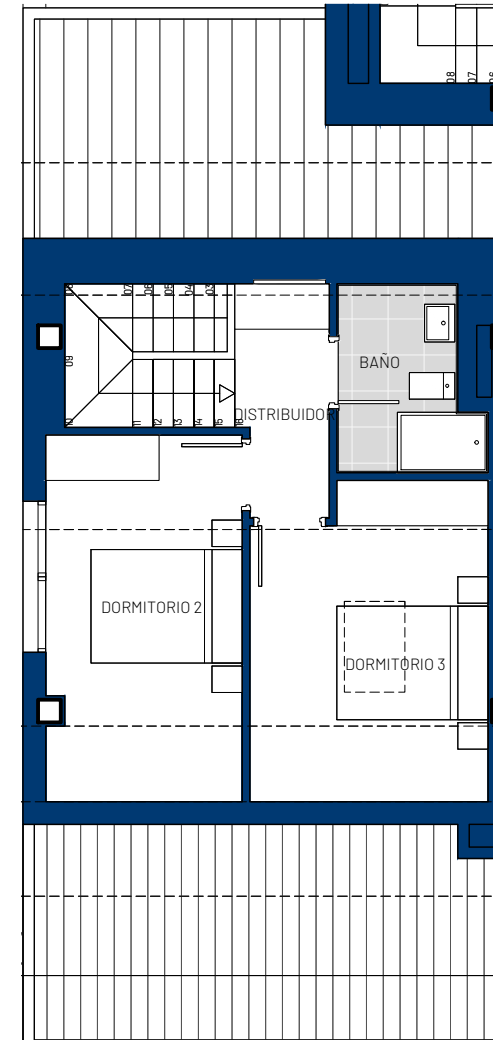
HALL	7.40 m ²
ASEO	3.90 m ²
SALÓN-COMEDOR	23.40 m ²
COCINA	9.50 m ²
DORMITORIO 1	9.40 m ²
ESCALERA	4.30 m ²
TERRAZA	16.50 m ² 8.25 m ²

PLANTA ENTRECUBIERTA

DISTRIBUIDOR	3.60 m ²
BAÑO	4.00 m ²
DORMITORIO 2	12.30 m ²
DORMITORIO 3	12.40 m ²

TERRAZAS VIVIENDA

TOTAL ÚTIL	16.50 m²	98.45 m²
TOTAL CONSTRUIDA	126.40 m²	



PLANTA 4ª Y ENTRECUBIERTA

VIVIENDA B

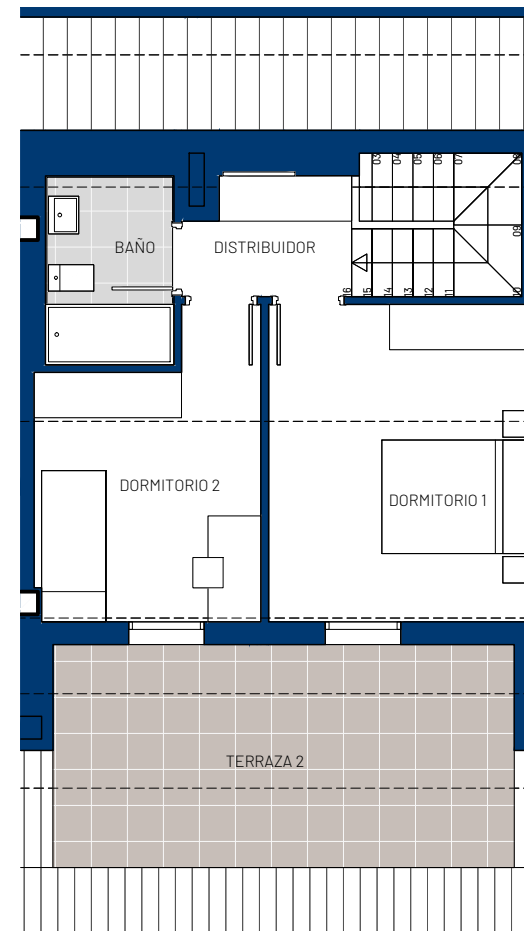
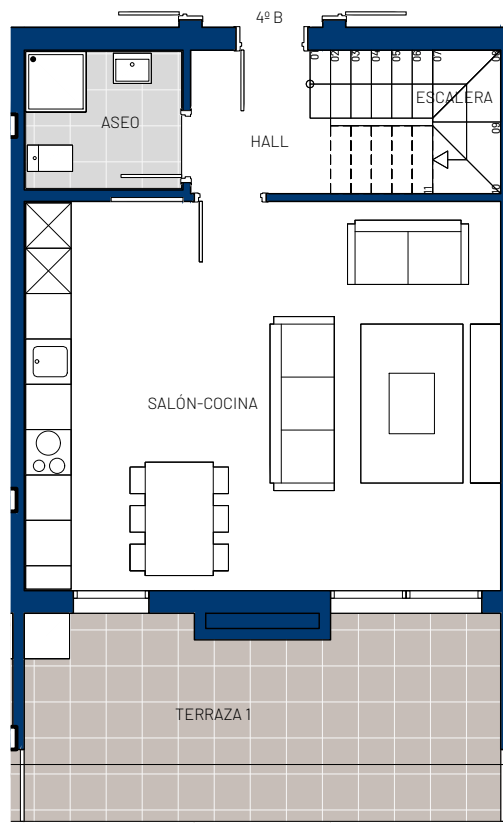
PLANTA 4ª

HALL	4.30 m ²
SALÓN-COCINA	32.10 m ²
ASEO	3.70 m ²
ESCALERA	4.30 m ²
TERRAZA 1	16.70 m ² 8.35 m ²

PLANTA ENTRECUBIERTA

DISTRIBUIDOR	3.10 m ²
DORMITORIO 1	14.50 m ²
DORMITORIO 2	10.70 m ²
BAÑO	4.00 m ²
TERRAZA 2	15.25 m ² 1.50 m ²

TERRAZAS	VIVIENDA
TOTAL ÚTIL	31.95 m² 86.55 m²
TOTAL CONSTRUIDA	106.55 m²



PLANTA 4ª Y ENTRECUBIERTA

VIVIENDA A

PLANTA 4ª

HALL	7,40 m ²
ASEO	3,90 m ²
SALÓN-COMEDOR	23,40 m ²
COCINA	9,50 m ²
DORMITORIO 1	9,40 m ²
ESCALERA	4,30 m ²
TERRAZA	16,50 m ² 8,25 m ²

PLANTA ENTRECUBIERTA

DISTRIBUIDOR	3,60 m ²
BAÑO	4,00 m ²
DORMITORIO 2	12,30 m ²
DORMITORIO 3	12,40 m ²

TERRAZAS VIVIENDA

TOTAL ÚTIL	16,50 m²	98,45 m²
TOTAL CONSTRUIDA		128,15 m²

